



আশ্রয়ণের অধিকার
শেখ হাসিনার উপহার



মুজিব শতবর্ষ উপলক্ষে দেশের সকল
ভূমিহীন ও গৃহহীনদের জন্য গৃহ প্রদান
নীতিমালা-২০২০



আশ্রয়ণ-২ প্রকল্প

প্রধানমন্ত্রীর কার্যালয়

অক্টোবর ২০২০

“আমার দেশের প্রতি মানুষ খাদ্য পাবে, আশ্রয় পাবে,
শিক্ষা পাবে, উন্নত জীবনের অধিকারী হবে- এই হচ্ছে
আমার স্বপ্ন।”

-জাতির পিতা বঙ্গবন্ধু শেখ মুজিবুর রহমান

(০৩ জুন ১৯৭২ সালে বাংলাদেশ জাতীয় সমবায় ইউনিয়ন
আয়োজিত সমবায় সম্মেলনে প্রদত্ত ভাষণের উল্লেখযোগ্য অংশ)

“বাংলাদেশের একজন মানুষও
গৃহহীন থাকবে না।”

- মাননীয় প্রধানমন্ত্রী শেখ হাসিনা

আশ্রয়ণের অধিকার
শেখ হাসিনার উপহার

গণপ্রজাতন্ত্রী বাংলাদেশ সরকার
প্রধানমন্ত্রীর কার্যালয়
আশ্রয়ণ-২ প্রকল্প
তেজগাঁও, ঢাকা



স্মারক নং-৫১.০০.০০০০.৪২২.১৪.০১১.২০-৩৯৬

তারিখ: ৩১ বৈশাখ ১৪২৭ বঙ্গাব্দ
১৪ মে ২০২০ খ্রিষ্টাব্দ

বিষয়: মুজিব শতবর্ষ উপলক্ষে দেশের সকল ভূমিহীন ও গৃহহীনদের জন্য গৃহ প্রদান
নীতিমালা-২০২০।

উপর্যুক্ত বিষয়ে গণপ্রজাতন্ত্রী বাংলাদেশ সরকার নিম্নরূপ নীতিমালা প্রণয়ন করছে:

১। প্রারম্ভ:

জাতির পিতা বঙ্গবন্ধু শেখ মুজিবুর রহমানের আজন্ম লালিত স্বপ্ন ছিল বাংলার গরীব দুঃখী নিরন্ন মানুষের মুখে হাসি ফোটাবার। এ লক্ষ্যে তিনি অন্ন, বস্ত্র, আশ্রয়, শিক্ষা ও চিকিৎসাসহ জীবনধারণের মৌলিক উপকরণের ব্যবস্থা নিশ্চিতকরণের বিষয়টি সংবিধানের ১৫ (ক) অনুচ্ছেদে অন্তর্ভুক্ত করেন। জাতির পিতা বঙ্গবন্ধু ১৯৭২ সালের ২০ ফেব্রুয়ারি নোয়াখালী জেলার (বর্তমানে লক্ষ্মীপুর) চরপোড়াগাছা গ্রাম পরিদর্শন করেন এবং গৃহহীন মানুষের গৃহ নির্মাণের নির্দেশ প্রদান করেন। তাঁরই নির্দেশে শুরু হয় গৃহহীন পুনর্বাসন কার্যক্রম।

মাননীয় প্রধানমন্ত্রী শেখ হাসিনা ১৯৯৬ সালে দেশ পরিচালনার দায়িত্ব গ্রহণ করার পর ১৯৯৭ সালের ২০ মে কক্সবাজার জেলার ঘূর্ণিঝড়ে আক্রান্ত মানুষের দুর্দশা দেখতে কক্সবাজার পরিদর্শন করেন এবং গৃহহীন মানুষের পুনর্বাসনের নির্দেশ প্রদান করেন। তাঁর নির্দেশনার প্রেক্ষিতে শুরু হয় আশ্রয়ণ প্রকল্প। আশ্রয়ণ প্রকল্পের মাধ্যমে এ পর্যন্ত ২,৯৮,২৪৯টি গৃহহীন পরিবারকে পুনর্বাসন করা হয়েছে। আশ্রয়ণ প্রকল্পের কার্যক্রম পরিচালিত হচ্ছে মাননীয় প্রধানমন্ত্রী শেখ হাসিনার নিজস্ব তত্ত্বাবধানে। মুজিব শতবর্ষে “বাংলাদেশে একজন মানুষও গৃহহীন থাকবে না” মাননীয় প্রধানমন্ত্রীর এ নির্দেশনা বাস্তবায়নে দেশের সকল ভূমিহীন ও গৃহহীন মানুষের বাসস্থান নিশ্চিতকল্পে এ নীতিমালা প্রণয়ন করা হলো।

এ নীতিমালার আলোকে আশ্রয়ণ প্রকল্প দেশের সকল ভূমিহীন ও গৃহহীন পরিবারের তালিকা সংরক্ষণ করবে। এ তালিকার ভিত্তিতে বিভিন্ন মন্ত্রণালয়/বিভাগের চলমান পুনর্বাসন কার্যক্রম পরিচালিত হবে। সমগ্র পুনর্বাসন কার্যক্রমটি প্রধানমন্ত্রীর কার্যালয় থেকে সমন্বয় করা হবে।

২। ক) শিরোনাম:

এই নীতিমালা মুজিব শতবর্ষ উপলক্ষে দেশের সকল ভূমিহীন ও গৃহহীনদের জন্য গৃহ প্রদান নীতিমালা ২০২০ নামে অভিহিত হবে।

খ) কার্যকারিতা:

এই নীতিমালা ১৩ মে ২০২০ খ্রি. তারিখ হতে কার্যকর হবে।

৩। লক্ষ্য ও উদ্দেশ্য:

ক্ষুধামুক্ত, দারিদ্রমুক্ত বাংলাদেশ বিনির্মাণের জন্য দেশের সকল ভূমিহীন ও গৃহহীনের পুনর্বাসন।

৪। টার্গেট গ্রুপ/উপকারভোগী:

- (ক) সামগ্রিকভাবে ভূমিহীন, গৃহহীন, ছিন্নমূল, অসহায় দরিদ্র পরিবার এ কর্মসূচির আওতাভুক্ত হবেন ('ক' শ্রেণি);
- (খ) সামগ্রিকভাবে যার সর্বোচ্চ ১০ শতাংশ জমির সংস্থান আছে কিন্তু ঘর নেই, এমন পরিবার এ কর্মসূচির আওতাভুক্ত হবেন। ('খ' শ্রেণি);

৫। সংজ্ঞা:

- (ক) 'ক' শ্রেণির পরিবার: 'ক' শ্রেণির পরিবার বলতে যাদের জমি ও ঘর কিছুই নেই তাদেরকে বুঝাবে।
- (খ) 'খ' শ্রেণির পরিবার: 'খ' শ্রেণির পরিবার বলতে যার সর্বোচ্চ ১০ শতাংশ জমির সংস্থান আছে কিন্তু ঘর নেই এমন পরিবারকে বুঝাবে।
- (গ) পুনর্বাসন: পুনর্বাসন বলতে দেশের সকল ভূমিহীন ও গৃহহীনের গৃহ প্রাপ্তিকে বুঝাবে।
- (ঘ) ব্যারাক: ব্যারাক বলতে আশ্রয়ণ-২ প্রকল্প কর্তৃক অনুমোদিত নকশা অনুযায়ী সেমি পাকা ও পাকা ব্যারাক বুঝাবে।
- (ঙ) গৃহ: গৃহ বলতে এ নীতিমালায় বর্ণিত ডিজাইনের ঘর/৫ ইউনিট বিশিষ্ট ব্যারাক হাউজের একটি ইউনিটকে বুঝাবে।

৬। তালিকা:

আশ্রয়ণ-২ প্রকল্প হতে প্রদত্ত ছক অনুযায়ী জেলা প্রশাসনের তত্ত্বাবধানে সংশ্লিষ্ট উপজেলা নির্বাহী অফিসার স্থানীয় জন-প্রতিনিধি/স্কাউট/রোভার/গার্লস গাইড অথবা সুবিধামত অন্য কোন মাধ্যমের সহায়তায় 'ক' ও 'খ' শ্রেণির নির্ভুল তালিকা প্রণয়ন করবে।

৭। পরিকল্পনা বাস্তবায়নে অর্থায়ন:

- (ক) সরকারি অর্থায়নে (বিভিন্ন দপ্তর সংস্থার ভূমিহীন গৃহহীনদের পুনর্বাসন কার্যক্রমে এ সংক্রান্ত বাজেট);

- (খ) বেসরকারি অর্থায়নে (বিভিন্ন কর্পোরেট কোম্পানি/বেসরকারি সংস্থা/অন্য যেকোন ব্যক্তিগত উদ্যোগ)
- (গ) সরকারের অনুমোদনক্রমে আশ্রয়ণসহ সমজাতীয় প্রকল্পে প্রয়োজনীয় অর্থের সংস্থান।

৮। বাস্তবায়ন পদ্ধতি:

- (ক) অনুচ্ছেদ-৬ অনুযায়ী প্রণীত তালিকার ভিত্তিতে ভূমিহীন ও গৃহহীনদের জন্য পাকা/সেমিপাকা ব্যারাক নির্মাণ এবং যার ০১-১০ শতাংশ জমির সংস্থান আছে কিন্তু ঘর নেই তার নিজ জমিতে গৃহ নির্মাণ করা হবে।
- (খ) 'ক' শ্রেণির অর্থাৎ ভূমিহীন ও গৃহহীন পরিবার পুনর্বাসনের ক্ষেত্রে সরকারি খাস জমি ব্যবহার করা হবে।
- (গ) অনুচ্ছেদ ৫(ক) ও (খ) এ বর্ণিত উপকারভোগী ব্যতীত অন্য কোন ব্যক্তি তালিকাভুক্ত হলে আশ্রয়ণ সম্পর্কিত জেলা টাস্কফোর্স যাচাই বাছাই করে সংশোধিত তালিকা অনুমোদনের জন্য আশ্রয়ণ প্রকল্প কার্যালয়ে প্রেরণ করবে।
- (ঘ) উপজেলা নির্বাহী অফিসার উপকারভোগীদের অনুমোদিত তালিকার ১ কপি নিজ কার্যালয়ে সংরক্ষণ করবেন, ১ কপি জেলা প্রশাসকের মাধ্যমে প্রধানমন্ত্রীর কার্যালয়ে প্রেরণ করবেন এবং জেলা প্রশাসক নিজ কার্যালয়ে ১ কপি সংরক্ষণ করবেন। অনুমোদিত তালিকা উপজেলা প্রশাসন, জেলা প্রশাসন ও আশ্রয়ণ-২ প্রকল্পের ওয়েবসাইটে প্রকাশ করা হবে।
- (ঙ) অনুমোদিত নকশা ও প্রাক্কলন অনুযায়ী নির্মাণ কাজ সম্পন্ন করতে হবে।
- (চ) নির্মাণ কাজ শেষ হলে অনুচ্ছেদ ০৯ এ বর্ণিত উপজেলা প্রকল্প বাস্তবায়ন কমিটি সরেজমিনে পরিদর্শন করে ০৭ দিনের মধ্যে নির্মাণ কাজের সচিত্র সমাপ্তি প্রতিবেদন জেলা প্রশাসকের মাধ্যমে প্রকল্প পরিচালক, আশ্রয়ণ-২ প্রকল্প, প্রধানমন্ত্রীর কার্যালয়ে প্রেরণ করবে।
- (ছ) বেসরকারি অর্থায়নে গৃহ নির্মাণ কার্যক্রমের ক্ষেত্রে সংশ্লিষ্ট উপজেলা নির্বাহী অফিসার বিদ্যমান তালিকার ভিত্তিতে অনুমোদিত নকশা অনুযায়ী বাস্তবায়ন করবেন এবং বিষয়টি জেলা প্রশাসক ও কেন্দ্রীয় কমিটিকে অবহিত করবেন।
- (জ) নির্মাণ কাজে নিয়োজিত শ্রমিক হিসেবে উপকারভোগী পরিবারের সদস্যদের গৃহ/ব্যারাক নির্মাণ কাজে অগ্রাধিকার দেয়া যাবে।
- (ঝ) ১৯৮৮ সালের বন্যার বিপদ সীমার উপর পর্যন্ত মাটি ভরাট করে অনুমোদিত নকশা মোতাবেক গৃহ/ব্যারাক এর ভিটি প্রস্তুত নিশ্চিত করতে হবে।
- (ঞ) ১২ নং অনুচ্ছেদে বর্ণিত কেন্দ্রীয় কমিটি জেলাভিত্তিক পুনর্বাসনের পদ্ধতি ও প্রক্রিয়া নির্ধারণ করবেন (যাচাই বাছাইকৃত তালিকা হতে)।
- (ট) সেমিপাকা/পাকা ব্যারাক নির্মাণের ক্ষেত্রে উপজেলা নির্বাহী অফিসার ভূমি উন্নয়ন কাজ সম্পন্ন করবে এবং সশস্ত্র বাহিনী বিভাগ ব্যারাক নির্মাণ কাজ সম্পন্ন করবে। ব্যারাক নির্মাণ শেষে সংশ্লিষ্ট উপজেলা নির্বাহী অফিসার এর নিকট হস্তান্তর করবে।

(ঠ) অনুচ্ছেদ ৯ এ বর্ণিত উপজেলা প্রকল্প বাস্তবায়ন কমিটি ডিপিএম পদ্ধতিতে গৃহ নির্মাণ কাজ সম্পন্ন করবে।

৯। উপজেলা প্রকল্প বাস্তবায়ন কমিটি:

(১) উপজেলা নির্বাহী অফিসার	সভাপতি
(২) সহকারী কমিশনার (ভূমি)	সদস্য
(৩) উপজেলা প্রকৌশলী, এলজিইডি	সদস্য
(৪) সংশ্লিষ্ট ইউনিয়ন পরিষদের চেয়ারম্যান	সদস্য
(৫) উপজেলা প্রকল্প বাস্তবায়ন কর্মকর্তা	সদস্য সচিব।

কমিটির কর্মপরিধি:

- (ক) অনুমোদিত নকশা ও প্রাক্কলন অনুযায়ী নির্ধারিত সময়ের মধ্যে গৃহ নির্মাণ কাজ বাস্তবায়ন নিশ্চিত করবে।
- (খ) সংশ্লিষ্ট উপজেলা নির্বাহী অফিসার বরাদ্দকৃত অর্থের আয়ন ও ব্যয়ন কর্মকর্তা হিসেবে কাজ করবে।
- (গ) খরচের বিল/ভাউচারের এক কপি সংশ্লিষ্ট জেলা/উপজেলা হিসাবরক্ষণ কর্মকর্তার কার্যালয়ে এবং অপর কপি নিরীক্ষা দলের নিরীক্ষার জন্য উপজেলা নির্বাহী অফিসারের কার্যালয়ে সংরক্ষণ করতে হবে।
- (ঘ) সংশ্লিষ্ট উপজেলা নির্বাহী অফিসার কাজ সমাপ্ত না হওয়া পর্যন্ত প্রতি মাসের ১ম সপ্তাহে অগ্রগতি প্রতিবেদন এবং কাজ সমাপনান্তে সমাপ্তি প্রতিবেদন জেলা প্রশাসক বরাবরে এবং প্রকল্প পরিচালক, আশ্রয়ণ-২ প্রকল্প, প্রধানমন্ত্রীর কার্যালয়ে প্রেরণ করবেন।
- (ঙ) কমিটি প্রতি মাসে কমপক্ষে ০১ (এক)টি সভা করবে।

১০। উপজেলা পরিষদের মাসিক সভায় অবহিতকরণ:

উপজেলা প্রকল্প বাস্তবায়ন কমিটি গৃহ নির্মাণ কাজের অগ্রগতি উপজেলা পরিষদের মাসিক সভায় অবহিত করবে।

১১। আশ্রয়ণ সংক্রান্ত জেলা টাঙ্কফোর্সকে অবহিতকরণ:

উপজেলা প্রকল্প বাস্তবায়ন কমিটি গৃহ নির্মাণ কাজের অগ্রগতি আশ্রয়ণ প্রকল্প সংক্রান্ত জেলা টাঙ্কফোর্স এর সভায় অবহিত করবে।

১২। কেন্দ্রীয় বাস্তবায়ন কমিটি:

১. প্রধানমন্ত্রীর মুখ্য সচিব, প্রধানমন্ত্রীর কার্যালয়	সভাপতি
২. সিনিয়র সচিব / সচিব, প্রধানমন্ত্রীর কার্যালয়	সদস্য
৩. সিনিয়র সচিব / সচিব, জনপ্রশাসন মন্ত্রণালয়	সদস্য
৪. সিনিয়র সচিব / সচিব, অর্থ বিভাগ, অর্থ মন্ত্রণালয়	সদস্য
৫. সিনিয়র সচিব / সচিব, ভূমি মন্ত্রণালয়	সদস্য
৬. সিনিয়র সচিব / সচিব, স্থানীয় সরকার বিভাগ, স্থানীয় সরকার, পল্লী উন্নয়ন ও সমবায় মন্ত্রণালয়	সদস্য
৭. সিনিয়র সচিব / সচিব, দুর্যোগ ব্যবস্থাপনা ও ত্রাণ মন্ত্রণালয়	সদস্য
৮. সিনিয়র সচিব/সচিব, বিদ্যুৎ বিভাগ	সদস্য
৯. সদস্য, কৃষি, পানি সম্পদ ও পল্লী প্রতিষ্ঠান বিভাগ, পরিকল্পনা কমিশন	সদস্য
১০. সচিব, বাস্তবায়ন, পরিবীক্ষণ ও মূল্যায়ন বিভাগ, পরিকল্পনা মন্ত্রণালয়	সদস্য
১১. প্রিন্সিপাল স্টাফ অফিসার, সশস্ত্র বাহিনী বিভাগ	সদস্য
১২. প্রকল্প পরিচালক, আশ্রয়ণ-২ প্রকল্প, প্রধানমন্ত্রীর কার্যালয়	সদস্য সচিব

কমিটির কর্মপরিধি:

- সামগ্রিক বাস্তবায়ন, অগ্রগতি পর্যালোচনা ও বাস্তবায়নজনিত সমস্যা সমাধানে সংশ্লিষ্ট সকলকে প্রয়োজনীয় দিক নির্দেশনা প্রদান।
- প্রতি ২ (দুই) মাস অন্তর কমিটির সভা অনুষ্ঠিত হবে তবে প্রয়োজনে বিশেষ সভা করা যাবে।
- পুনর্বাসিত পরিবারসমূহকে বিভিন্ন আয়বর্ধক কার্যক্রমের সাথে সম্পৃক্ত করে দারিদ্র্য বিমোচনের লক্ষ্যে প্রয়োজনীয় দিকনির্দেশনা প্রদান করবে।
- বিভিন্ন মন্ত্রণালয়/বিভাগ কর্তৃক ভূমিহীন ও গৃহহীনদের জন্য চলমান পুনর্বাসন কর্মসূচির দ্বৈততা পরিহারকল্পে প্রয়োজনীয় সমন্বয় সাধন করবে।
- পুনর্বাসন কার্যক্রম বাস্তবায়নে অর্থ প্রাপ্তি/সংস্থানের বিষয়ে প্রয়োজনীয় কার্যক্রম গ্রহণ করবে।
- কমিটি প্রয়োজনে যে কোন সদস্য কো-অপ্ট করতে পারবে।

১৩। নীতিমালা সংশোধন:

পরিস্থিতি বিবেচনায় সরকার এ নীতিমালার যে কোন বিষয় পরিবর্তন, পরিবর্ধন এবং পরিমার্জন করতে পারবে।

১৪। যথাযথ কর্তৃপক্ষের অনুমোদনক্রমে এ নীতিমালা জারি করা হলো এবং অবিলম্বে কার্যকর হবে।



মোঃ মাহবুব হোসেন
প্রকল্প পরিচালক (অতিরিক্ত সচিব)
ফোন: ৪৮১১২৬১৮
মোবাইল: ০১৭১১ ৫৬৪৬৬৬

অনুলিপি সদয় জ্ঞাতার্থে ও কার্যার্থে (জ্যেষ্ঠতার ভিত্তিতে নয়) :

- ১। মন্ত্রিপরিষদ সচিব, মন্ত্রিপরিষদ বিভাগ/প্রধানমন্ত্রীর মুখ্য সচিব, প্রধানমন্ত্রীর কার্যালয়, ঢাকা।
- ২। সিনিয়র সচিব/সচিব, ----- (সকল)।
- ৩। প্রিন্সিপাল স্টাফ অফিসার, সশস্ত্র বাহিনী বিভাগ, ঢাকা সেনানিবাস, ঢাকা।
- ৪। মহাপরিচালক (প্রশাসন), প্রধানমন্ত্রীর কার্যালয়, তেজগাঁও, ঢাকা।
- ৫। বিভাগীয় কমিশনার, ----- (সকল)।
- ৬। জেলা প্রশাসক, ----- (সকল)।
- ৭। উপজেলা নির্বাহী অফিসার, ----- (সকল)।



প্রকল্প পরিচালক (অতিরিক্ত সচিব)
আশ্রয়ণ-২ প্রকল্প
প্রধানমন্ত্রীর কার্যালয়

আশ্রয়ণের অধিকার
শেখ হাসিনার উপহার

গণপ্রজাতন্ত্রী বাংলাদেশ সরকার
প্রধানমন্ত্রীর কার্যালয়
আশ্রয়ণ-২ প্রকল্প
তেজগাঁও, ঢাকা।
(www.ashrayanpmo.gov.bd)



স্মারক নং- ০৩.০২.০০০০.৭০৩.১৪.০১৭.১৯-২৫৯

তারিখঃ ১৫ ভাদ্র ১৪২৭ বঙ্গাব্দ
২০ আগস্ট ২০২০ খ্রিস্টাব্দ

বিষয়ঃ মুজিব শতবর্ষ উপলক্ষে দেশের ভূমিহীন ও গৃহহীনদের পুনর্বাসন কার্যক্রম বাস্তবায়নের লক্ষ্যে গৃহ নির্মাণ কাজ মনিটরিং করার জন্য জেলা পর্যায়ে কমিটি গঠন।

“মুজিব শতবর্ষ উপলক্ষে দেশের ভূমিহীন ও গৃহহীনদের জন্য গৃহ প্রদান নীতিমালা ২০২০” বাস্তবায়নে দেশের সকল ভূমিহীন ও গৃহহীন পরিবারের বাসস্থান নিশ্চিতকল্পে গৃহ নির্মাণ কাজ সুষ্ঠুভাবে মনিটরিং করার জন্য নিম্নবর্ণিত কমিটি গঠন করা হলো:

১. জেলা প্রশাসক	:	সভাপতি
২. নির্বাহী প্রকৌশলী, গণপূর্ত অধিদপ্তর	:	সদস্য
৩. নির্বাহী প্রকৌশলী, স্থানীয় সরকার প্রকৌশল অধিদপ্তর	:	সদস্য
৪. নির্বাহী প্রকৌশলী, জনস্বাস্থ্য প্রকৌশল অধিদপ্তর	:	সদস্য
৫. চেয়ারম্যান, উপজেলা পরিষদ (সংশ্লিষ্ট)	:	সদস্য
৬. জেলা প্রশাসক কর্তৃক মনোনীত দুইজন গণ্যমান্য ব্যক্তি	:	সদস্য
৭. জেলা ত্রাণ ও পুনর্বাসন কর্মকর্তা	:	সদস্য
৮. উপ-পরিচালক, স্থানীয় সরকার	:	সদস্য সচিব

কমিটির কার্যপরিধিঃ

- ১। অনুমোদিত নকশা ও গ্রাফিক্স অনুযায়ী গৃহ নির্মাণ কাজ বাস্তবায়ন নিশ্চিতকরণ।
- ২। নিয়মিতভাবে কাজের অগ্রগতি মনিটরিং।
- ৩। প্রকল্প পরিচালক, আশ্রয়ণ-২ প্রকল্প বরাবর প্রতি মাসে অগ্রগতি প্রতিবেদন প্রেরণ।


শেখ মহিবু হোসেন

প্রকল্প পরিচালক (অতিরিক্ত সচিব)

ফোনঃ ৯১২৪১০০

মোবাইলঃ ০১৭১১৫৬৪৬৬৬

ইমেইলঃ ashrayanpmo@gmail.com

বিতরণঃ- সদর অবগতি ও কার্যার্থে (জ্যেষ্ঠতার ক্রমানুসারে নয়)

১. মন্ত্রিপরিষদ সচিব, মন্ত্রিপরিষদ বিভাগ/ প্রধানমন্ত্রীর মুখ্য সচিব, প্রধানমন্ত্রীর কার্যালয়, ঢাকা।
২. পিনিয়র সচিব/ সচিব, ঢাকা।
৩. প্রধান প্রকৌশলী, গণপূর্ত অধিদপ্তর / স্থানীয় সরকার প্রকৌশল অধিদপ্তর / জনস্বাস্থ্য প্রকৌশল অধিদপ্তর।
৪. বিভাগীয় কমিশনার, (সকল)।
৫. জেলা প্রশাসক, (সকল)।
৬. উপ-পরিচালক, স্থানীয় সরকার বিভাগ, (সকল)।
৭. নির্বাহী প্রকৌশলী, গণপূর্ত অধিদপ্তর / স্থানীয় সরকার প্রকৌশল অধিদপ্তর / জনস্বাস্থ্য প্রকৌশল অধিদপ্তর, (সকল)।
৮. জেলা ত্রাণ ও পুনর্বাসন কর্মকর্তা, (সকল)।
৯. চেয়ারম্যান, উপজেলা পরিষদ, (সকল)।
- ১০ উপজেলা নির্বাহী অফিসার, (সকল)।
১১. অফিস কপি।



স্মারক নম্বরঃ ০৩.০২.০০০০.৭০২.১৪.৬৬৭.১৩০-১২২২

তারিখঃ ১৬ আশ্বিন ১৪২৭ বঙ্গাব্দ
০১ অক্টোবর ২০২০ খ্রিষ্টাব্দ

বিষয়ঃ মুজিব শতবর্ষ উপলক্ষে খাস জমিতে ব্যারাক নির্মাণের মাধ্যমে এবং ২ শতাংশ খাস জমি বন্দোবস্ত প্রদানপূর্বক একক গৃহ নির্মাণের মাধ্যমে 'ক' শ্রেণীর অর্থাৎ ভূমিহীন ও গৃহহীন পরিবার পুনর্বাসনের ক্ষেত্রে অনুসরণীয় বিষয়াবলী।

১। "মুজিব শতবর্ষ উপলক্ষে দেশের সকল ভূমিহীন ও গৃহহীনদের জন্য গৃহ প্রদান নীতিমালা-২০২০" অনুযায়ী নির্মাণ কাজ বাস্তবায়ন করতে হবে। প্রথম পর্যায়ে শুধুমাত্র 'ক' শ্রেণীর অর্থাৎ ভূমিহীন ও গৃহহীন পরিবার পুনর্বাসন করা হবে।

২। জেলা প্রশাসন হতে সেপ্টেম্বর/২০২০খ্রিঃ তারিখে প্রেরিত সংখ্যা ও প্রদত্ত তথ্যের ভিত্তিতে এখনই ব্যারাক নির্মাণ উপযোগী খাস জমিতে ব্যারাক নির্মাণের মাধ্যমে এবং ২ (দুই) শতাংশ খাস জমি বন্দোবস্ত প্রদানপূর্বক একক গৃহ নির্মাণের মাধ্যমে পুনর্বাসন করা হবে। এক্ষেত্রে ভিক্ষুক, প্রতিবন্ধী, বিধবা, স্বামী পরিত্যক্তা, ষাটোর্ধ্ব প্রবীণ ব্যক্তিগণকে অগ্রাধিকার প্রদান করে উপজেলা টার্মফোর্স কমিটি উপকারভোগী নির্বাচন করবে।

৩। সমস্ত বাহিনী বিভাগ কর্তৃক ব্যারাক নির্মাণ কাজ শুরু করার সুবিধার্থে সংশ্লিষ্ট উপজেলা নির্বাহী অফিসারগণ কর্তৃক প্রস্তাবিত প্রকল্পের জন্য প্রকল্প প্রস্তাবনা ছক পূরণ করতঃ সংশ্লিষ্ট কর্মকর্তাগণের স্বাক্ষর গ্রহণ করতে হবে। আশ্রয়ণ-২ প্রকল্পের কর্মকর্তাগণ সরেজমিনে পরিদর্শন করার সময় সংশ্লিষ্ট সকল তথ্য সম্বলিত কাগজপত্র ও প্রকল্প প্রস্তাবনার মূল কপি হস্তান্তর করতে হবে।

৪। একক গৃহ নির্মাণের জন্য অনুমোদিত নকশা ও প্রাকল্পন আশ্রয়ণ-২ প্রকল্পের ওয়েবসাইট www.ashrayanpmo.gov.bd ▶ download থেকে সংগ্রহ করে সে অনুযায়ী কার্যক্রম গ্রহণ করতে হবে। এ বিষয়ে কোন অস্পষ্টতা পরিলক্ষিত হলে সরাসরি প্রকল্প পরিচালকের (☎ ০২-৪৮১১২৬১৮ মোবাইল-০১৭১৫৬৪৬৬৬) সাথে যোগাযোগ করতে হবে।

৫। প্রতিটি একক গৃহের আয়তন ৩৯৪ বর্গফুট। ২ (দুই) কক্ষ বিশিষ্ট সেমি পাকা গৃহে একটি টয়লেট, একটি রান্নার কক্ষ ও ইউটিলিটি স্পেস রয়েছে। মালামাল ক্রয়ের ক্ষেত্রে গুণগত মান নিশ্চিত করতে হবে। প্রতিটি গৃহের নির্মাণ ব্যয় এক লক্ষ একাত্তর হাজার টাকা।

৬। উপজেলা নির্বাহী অফিসারগণ প্রতিমাসের ১ম সপ্তাহে ঘর নির্মাণ কাজের অগ্রগতির সচিত্র প্রতিবেদন ashrayanpmo@gmail.com এই ই-মেইলে প্রেরণ করবেন।

৭। উপজেলা নির্বাহী অফিসার এর সভাপতিত্বে গঠিত উপজেলা প্রকল্প বাস্তবায়ন কমিটি (পিআইসি) সরাসরি ক্রয় পদ্ধতিতে গৃহ নির্মাণ কাজ বাস্তবায়ন করবে।

৮। গৃহ নির্মাণের জন্য বরাদ্দকৃত অর্থ সংশ্লিষ্ট উপজেলা নির্বাহী অফিসারের অনুকূলে জিও এর মাধ্যমে প্রদান করা হবে। উপজেলা নির্বাহী অফিসার বরাদ্দকৃত অর্থের আয়ন ও ব্যয়ন কর্মকর্তা হিসেবে কাজ করবেন। খরচের বিল/ভাউচারের এক কপি সমন্বয়ের জন্য সংশ্লিষ্ট জেলা/ উপজেলা হিসাবরক্ষণ কর্মকর্তার কার্যালয়ে এবং অপর একটি কপি নিরীক্ষা দলের নিরীক্ষার জন্য উপজেলা নির্বাহী অফিসারের কার্যালয়ে সংরক্ষণ করতে হবে।

৯। জেলা প্রশাসকের সভাপতিত্বে গঠিত মনিটরিং কমিটি ঘরের নির্মাণ কাজ নিয়মিতভাবে পরিদর্শন করে কাজের গুণগতমান বজায় রেখে নির্দিষ্ট সময়ের মধ্যে কাজটি সম্পন্ন করার বিষয়টি নিশ্চিত করবেন।

১০। নির্মিত ঘরের দৃশ্যমান স্থানে উপকারভোগীর পরিচিতি ও অর্থবছর উল্লেখ করে প্রকল্প কার্যালয় হতে প্রদত্ত নমুনা মোতাবেক ফলক স্থাপন করতে হবে।

উপজেলা নির্বাহী অফিসার

----- (সকল)



মোঃ মাহবুব হোসেন
প্রকল্প পরিচালক (অতিরিক্ত সচিব)

☎ : ০২-৪৮১১২৬১৮
মোবাইল : ০১৭১১৫৬৪৬৬৬

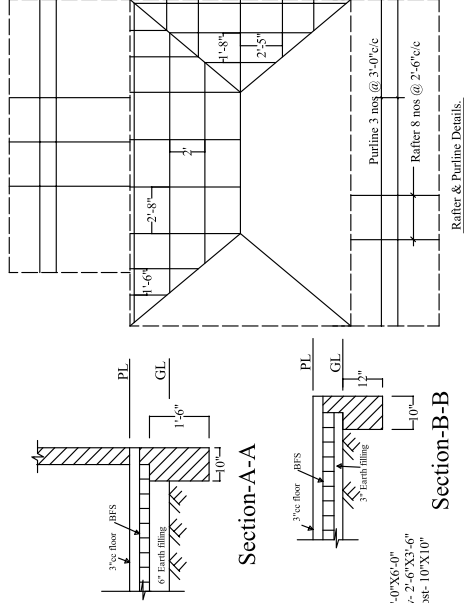
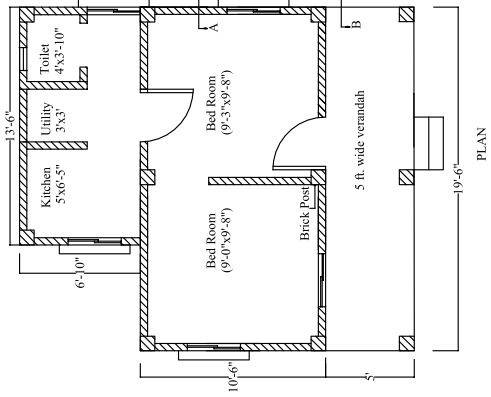
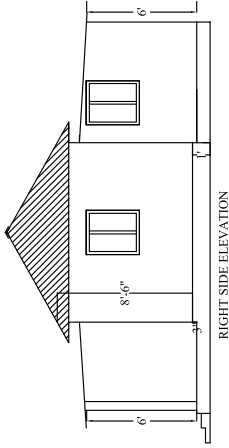
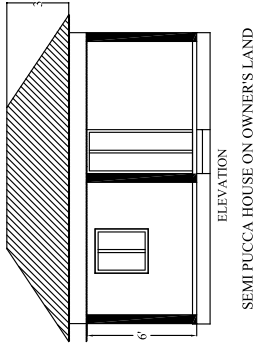
ই-মেইল : ashrayanpmo@gmail.com

সদয় অবগতি ও প্রয়োজনীয় কার্যার্থে অনুলিপি প্রেরণ করা হলো :

১. মন্ত্রিপরিষদ সচিব, মন্ত্রিপরিষদ বিভাগ/প্রধানমন্ত্রীর মুখ্য সচিব, প্রধানমন্ত্রীর কার্যালয়।
২. সিনিয়র সচিব/ সচিব, -----
৩. প্রিন্সিপাল স্টাফ অফিসার, সশস্ত্র বাহিনী বিভাগ।
৪. বিভাগীয় কমিশনার ----- (সকল)।
৫. জেলা প্রশাসক ----- (সকল)।
৬. ----- উপজেলা ----- জেলা।
৭. অফিস কপি।

Design of Semi pucca house (2 Room) With Kitchen & Toilet

Estimated Cost: Taka 1,71,000.00



Detail Estimate of Semi Pucca House (2 Room) with Kitchen & Toilet (Based on PWD Rate Schedule-2018 and Market Price)

SL	Item Code No.	Description of Work	Unit	Location/ Component	Length	Width	Height/ Depth	Area/ Volume	No of Works	Total Qty of Works	Unit Rate	Amount	
1	PWD CES 02.1.1.2	Earthwork in excavation of foundation trenches, including layout, by excavating earth to the lines, grades and elevation as shown in the drawing providing center lines, local bench mark pillars, fixing bamboo spikes and marking layout with chalk powder filling baskets, carrying and disposing of all excavated materials at a safe distance designated by the E-I-C in all types of soils except rocky, gravelly, slushy or organic soil, leveling, ramming, dressing and preparing the base, etc. all complete for an initial excavation depth of 2m and an initial lead not exceeding 20m, including arranging all necessary tools and equipment at work site, etc. complete as per dir. of the E-I-C.	cum	Main wall Verandah wall Partition wall Toilet & Kitchen	17 8.35	0.25 0.25	0.3 0.3	1.275 0.62625	1 1	1.28 0.63			
2	PWD CES 02.16.4.1	Earth filling inside plinth in 150mm layers with earth available within 90m of the building site, watering, leveling and consolidating each layer up to finished level, etc. all complete as per direction of the E-I-C.	cum	Room 1 Room 2 Verandah Kitchen & toilet	2.74 2.82 5.62 3.8	2.93 2.93 1.33 1.92	0.15 0.15 0.076 0.076	1.20423 1.23939 0.56807 0.554496	1 1 1 1	2.83 1.20 1.24 0.57 0.55	88.00	249.15	
3	PWD CES 03.1	One layer of brick flat soling in foundation or in floor with first class or picked jhama bricks including preparation of bed and filling the interstices with local sand, leveling etc. complete and accepted by the Engineer -in-charge.	sqm	Room 1 Verandah Kitchen & toilet Room 2	2.74 5.62 3.8 2.82	2.93 1.33 1.92 2.93		8.0282 7.4746 7.296 8.2626	1 1 1 1	3.57 8.03 7.47 7.30 8.26	302.00	1076.99	
											31.06	420.00	13045.79

SL	Item Code No.	Description of Work	Unit	Location/ Component	Length	Width	Height/ Depth	Area/ Volume	No of Works	Total Qty of Works	Unit Rate	Amount
4	Analysis	Mass concrete (1:3:6) in foundation or floor with cement, sand (F.M. 1:2) and pricked jhama chips including breaking chips, screening, mixing, laying, compacting to levels and curing for at least 7 days including the supply of water, electricity and other charges and costs of tools and plants etc. including NCF in floor, all complete and accepted by the Engineer -in-charge. (Cement:CEM-II/A-M)	cum	Room 1 Room 2 Verandah Kitchen & toilet	2.74 2.82 5.62 3.8	2.93 2.93 1.5 2.05	0.075 0.075 0.075 0.075	0.602115 0.619695 0.63225 0.58425	1 1 1 1	0.60 0.62 0.63 0.58		
5	PWD CES 04.1	250mm brick work with 1st class bricks in cement mortar (1:6) in foundation and plinth with Portland Composite cement (CEM II/AM, 42.5N) and best quality sand (minimum FM1.2), filling the interstices tightly with mortar, raking out joints, cleaning and soaking bricks at least for 24 hours before use, and of sand, curing for requisite period, etc. all complete as per direction of the E-I-C.	cum	Main foundation Verandah foundation partition wall Kitchen & toilet Stair(3'x2'-6")	17 8.35 2.9 9.5 0.9	0.25 0.25 0.25 0.25 0.76	0.45 0.3 0.45 0.3 0.3	1.9125 0.62625 0.32625 0.7125 0.2052	1 1 1 1 1	2.44 1.91 0.63 0.33 0.71 0.21	6579.00	16041.64
6	PWD CES 04.15	125mm brick work with Kiln 1st class bricks/automatic machine made 1st class bricks in cement mortar (1:6) with machine made 1st class bricks in cement mortar (1:6) with machine made 1st class bricks in cement mortar (1:6) with machine made 1st class bricks in cement mortar (1:6) with Portland Composite cement (CEM II/AM, 42.5N) and best quality sand (minimum FM1.2) and making bond with connected walls with uniform width and depth joints, true to vertical and horizontal lines in/c necessary scaffolding, raking out joints, cleaning and	sqm	Main wall Pillar 1 Pillar 2 Main wall Kitchen & toilet door Window	2.59 1.83 2.59 5.18 1.82 3.6 1.22 0.91 0.76 0.76	2.25 2.25 2.69 2.59 2.05 1.9 2 1.82 1.82 1.06	0.25 0.25 2.69 2.59 2.05 1.9 2 1.82 1.82 1.06	0.161875 0.114375 6.9671 13.4162 3.731 6.84 2.44 1.6562 1.3832 0.8056	6 5 3 2 2 1 3 -3 -1 -5	0.97 0.57 5.33 20.90 26.83 7.46 6.84 7.32 -4.97 -1.38 -4.03	6040.00	32167.98

SL	Item Code No.	Description of Work	Unit	Location/Component	Length	Width	Height/Depth	Area/Volume	No of	Total Qty of Works	Unit Rate	Amount
7	PWD/CES/07.1.3	soaking the bricks at least for 24 hours before use, washing of sand, curing for requisite period, etc. all complete as per direction of the E-I-C. RCC:1:2:4, 17MPa, Brick Chips (BC): Reinforced cement concrete works with minimum cement content relates to mix ratio (tentative 1:2:4) and maximum water cement ratio 0.45 having minimum required average strength, $f_{cr} = 24$ Mpa and satisfied a specified compressive strength $f_c = 17$ Mpa at 28 days on standard cylinders as per standard practice of Code AASHTO/ ASTM and Portland Composite Cement conforming to BDS EN 197-1 : 2003 CEM-II 42.5N sand of minimum FM 1.8 and 20mm down well graded picked brick chips (LAA value and maximum water absorption not exceeding 38 and 15% respectively) conforming to ASTM C 33 or Aggregate Grading Appendix-3 LGED Schedule of Rates or any other International recognized envelop in/c breaking chips and screening through proper sieves, centering, shuttering in position, making shuttering fully leak proof & shuttering with plain 16 BWG steel sheet fitted over 38mm thick wooden plank panels and Standard size Bamboo Props suitably braced, placing of reinforcement in position, mixing the aggregates with standard mixer machine with hopper, fed by standard measuring boxes, maintaining allowable slump	cum	Mark A Lintel	1.07	0.127	0.15	0.020384	6	58.98	917.00	54080.90
					1.22	0.127	0.15	0.023241	3	0.07		
					1.07	0.076	0.15	0.012198	4	0.05	7602.00	1830.68

SL	Item Code No.	Description of Work	Unit	Location/ Component	Length	Width	Height/ Depth	Area/ Volume	No of	Total Qty of Works	Unit Rate	Amount
8	PWD CES 08.1.1	of 50mm (without plasticizer) & 75mm to 100mm (when plasticizer use), pouring, casting, compacting by mechanical vibrator machine and curing at least for 28 days, removing centering-shuttering after approved specified time period, i/c cost of additional testing charges of materials and cylinders required. Excluding the cost of reinforcement and its fabrication, welding, coupling, placing, binding etc. Additional quantity of cement and Plasticizer i.e. Water reducing chemical admixture of complying type A under ASTM C 494 to reduce mixing water required for normal workability and to maintain low by the mix design from approved laboratory instruction by the Engineer) Additional quantity of cement to be added if required to attain the strength at the contractor's own cost) etc. all complete as per direction and approval of the Engineer in charge. Note: Using Concrete Mixer. In Tie Beam and Lintel: Below Plinth Level and in Ground Floor (of E-1-C).	kg	Main bar (dia-10mm)	1.22	0.62		0.7564	12	9.08		
		Supplying and fabrication of Ribbed or deformed bar reinforcement for all types of RCC work including straightening, removing ruts, cleaning, cutting, hooking, bending, lapping and/or welding wherever required as directed, placing in position, tying with 22 BWG black annealed binding wire (PVC coated in case of FBEC rebar) double fold, cost of binding wire and anchoring to the adjoining members wherever necessary, supplying and placing with proper cover blocks (1:1),		Stirrup (dia-8mm)	1.06	0.62		0.6572	30	19.72		
					0.45	0.39		0.1755	90	15.80		

SL	Item Code No.	Description of Work	Unit	Location/ Component	Length	Width	Height/ Depth	Area/ Volume	No of	Total Qty of Works	Unit Rate	Amount
		supports, chairs, spacers, splices or laps etc. including cost of all materials, cost of labour, cost of equipment & machinery, loading and unloading, transportation, all other incidental charges and work at all leads and lifts etc. to complete the work as per design, drawing, specifications and direction of the E-I-C. Measurement relating to nominal mass, dimensions and tolerances of various types of steel shall conform to relevant BDS/ ASTM codes. Reinforcement shall be measured only in lengths of bar as actually placed in position on standard weight i.e. 7850 kg/m3 (BNIBC Table 6.2.1) basis. No separate payment shall be allowed for Chairs of any shape & profile, spacer bar of any shape & profile, lap/ splice unless otherwise shown in the drawing, wastages, binding wire, concrete cover blocks etc. as the cost of these is included in the unit rate. Note: Tests for reinforcing bars shall be conducted at LGED/ BUET/ CUET/ KUET/ RUET. Grade 300 (RB 300): Ribbed or Deformed bar produced and marked as per BDS ISO 6935-2:2006 with minimum yield strength, fy (ReH) = 300 MPa, but the tested yield strength shall not exceed fy by more than the 125 MPa and the ratio of tested ultimate strength, fu (Re) to tested elongation after fracture (A5.65) & minimum total elongation at maximum force (Agf) is 16% and 2.5% respectively of E-I-C.								44.59	79.00	3522.44

SL	Item Code No.	Description of Work	Unit	Location/Component	Length	Width	Height/Depth	Area/Volume	No of	Total Qty of Works	Unit Rate	Amount
		4.5mm) and (19mm x 3mm) and 10mmx10mm (25mm x 4.5mm) and (19mm x 3mm) and 10mm x 10mm square bar welded horizontally @ 125mm at inside face of frame of window shutter with F.I. clamp 75mm x 3mm duly embedded in Cement Concrete (1:2:4) and mending good the damages in/c finishing the intersecting points by filling with all cost of charges for fabrication and manufacture by welding, riveting, etc. supplying all essential fittings like stopper, handle, 3 nos catch hooks, 300mm long adjustable iron cleats, 50mm long pin hinges, 150mm long clamps for fitting frame in/c supplying, fitting, fixing 22 BWG M.S. sheet in position welded to steel shutter with (19mmx3mm) MS flat bar stiffener and putty and painting the window with two coats of synthetic enamel paint over a coat of anticorrosive priming, etc for all floors. all complete as per direction of E-I-C.	Nos	Door					2			
11	Analysis	Supplying fitting and fixing steel door frame & shutter with 18 BWG MS sheet/plain plate hinged to RCC columns reinforcement with 38mm x 38mm x 5mm MS Angle and 25mm x 6mm flat bar stiffener and putty and painting the wdoor with two coats of synthetic enamel paint over a coat of anticorrosive priming, etc. all complete as per drawing and dir. of E-I-C.	Nos	Door					1	2.00	35000.00	70000.00
12	Analysis	Supplying, fitting, fixing of uPVC hollow or solid plastic door shutter etc. all complete as per drawing and direction of E-I-C.	Nos	Door					1	1.00	2000.00	2000.00

SL	Item Code No.	Description of Work	Unit	Location/ Component	Length	Width	Height/ Depth	Area/ Volume	No of Works	Total Qty of Works	Unit Rate	Amount
13	Analysis	Supplying, fitting and fixing 0.36mm thick galvanized iron corrugated locally available color (Maroon, Blue, Green) sheet (Bangladesh made) having minimum weight 45-50 kg per bundle (2'-6"width 70 – 72 rft long) roofing fitted and fixed on MS sections with 'J' hook or wooden purlins with screws, limpet washers, bitumen washers and putty etc. all complete as per direction of the E-I-C.	sqm	Long chala Short chala Verandah Chala for latrine	4.038 1.904 6.4 4.52	2.133 1.828 1.828 2.58		8.613054 3.480512 11.6992 11.6616	2 2 1 1	17.23 6.96 11.70 11.66		
14	Analysis	0.46mm (SWG) thick galvanized iron plain sheet ridding with 300mm lap on either side fitted and fixed with galvanized bolts and nuts etc. all complete as per direction of the E-I-C. (Maroon, Blue, Green)	m	Ridge	2.74			2.74	5	13.70	179.71	2462.05
15	Analysis	Minimum 12mm thick cement plaster (1:6) with Portland Composite cement (CEM II/AM, 42.5N) and best quality sand (minimum FM1.2) to wall both inner and outer surface, finishing the corner and edges in/c washing of sand cleaning the surface, scaffolding and curing for the requisite period etc. all complete as per direction of the E-I-C.	sqm	Mark 'A'						58.98		
16	PWD CES 07.1.3	White washing by three coats, lime mixture prepared at least 12 hours before use, slacking stone lime, supplying of gums, blue, stirring thoroughly, removing the floating materials from the mixer, surface cleaning to free from all foreign materials before application of each coat, applying one vertical and one horizontal wash for each coat and successive coat is to be applied after drying up of previous coat	sqm	Mark 'A'								
				Mark 'A' X 2						117.95	175.89	20747.05

SL	Item Code No.	Description of Work	Unit	Location/ Component	Length	Width	Height/ Depth	Area/ Volume	No of	Total Qty of Works	Unit Rate	Amount
		including hair brass, providing necessary scaffolding and cleaning plinth, floors, doors, windows, portions and ventilators by washing, rubbing, oiling if necessary after white wash for all floors including cost of water, electricity and other charges etc. complete in all respect in all floors and accepted by the Engineer-in-charge.										
17	Analysis	Construction of single pit latrine, Manufacturing and Supplying of 6 nos RCC ring of 40 mm wall thickness and internal diameter 0.30m of height including RCC slab with pan, footrest, necessary UPvc pipe and trap and earth cutting filling, fixing all necessary fittings etc, all complete as per direction of the E-I-C.	Nos				Mark 'A' X 2		1	117.95 1.00	22.00	2594.94
										1.00	2150.00	2150.00
											Total	212443.14 171016.73
												Say Total Amount= 1,71,000.00 Taka

Total Amount after deducting Contractor's profit, Vat & IT (10+9.5= 19.5%)

মুজিব শতবর্ষে মাননীয় প্রধানমন্ত্রী শেখ হাসিনার উপহার:
পুনর্বাসনের জন্য নির্মিতব্য গৃহের ত্রিমাত্রিক ছবি



সম্মুখ ভাগ



পার্শ্ব ভাগ

মুজিব শতবর্ষে মাননীয় প্রধানমন্ত্রী শেখ হাসিনার উপহার:
পুনর্বাসনের জন্য নির্মিতব্য গৃহের ত্রিমাত্রিক ছবি



সম্মুখ ভাগ



পার্শ্ব ভাগ

মুজিব শতবর্ষে মাননীয় প্রধানমন্ত্রী শেখ হাসিনার উপহার:
পুনর্বাসনের জন্য নির্মিতব্য গৃহের ত্রিমাত্রিক ছবি



সম্মুখ ভাগ



পার্শ্ব ভাগ



Tel : +88 02-48112618
Mob : +88 01711 564 666
Fax : +88 02-55029580
E-mail : ashrayanpmo@gmail.com
Web : www.ashrayanpmo.gov.bd
Facebook page : @Ashrayan2 Project